

LEGENDA:

STAV

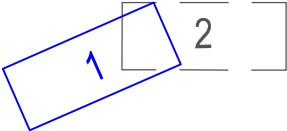
NÁVRH

KN

HRANICE STAVBY

DOTČENÝ POZEMEK

PŘEHLED POZEMKŮ DOTČENÝCH STAVBOU							
Č.	KAT. ÚZEMÍ	PARCELA Č.	PLOCHA ZÁBORU [m2]		VLASTNÍK/JINÝ OPRAVNĚNÝ	ZPŮSOB VYUŽITÍ/ DRUH POZEMKU	POZN.
			TRVALÝ	DOČASNÝ			
1	Hrachoviště u Býště (574848)	111/12	63	0	Pardubický kraj, Komenského náměstí 125, Pardubice-Staré Město, 53002 Pardubice Správa a údržba silnic Pardubického kraje, Doubravice 98, 53353 Pardubice	silnice/ostatní plocha	
2		111/17	51	0			
3		111/15	87	0			
4		111/8	64	0			
5		111/13	16	0			
6		111/2	6801	0			
7		111/11	444	0			
8		111/4	189	0			
9		111/25	341	0			
10		111/3	69	0			
11		111/5	499	0			
12		111/7	511	0			
13		111/26	39	0			
14		111/6	647	0			
15		111/10	5	0			Vančura Jiří, Hrachoviště 12, 53401 Býšť
16		516/4	28	0	Rejčková Božena, Hrachoviště 18, 53401 Býšť	orná půda	BPEJ 32310
17		516/2	80	0	SJM Šrom Josef a Šromová Miluše, Hrachoviště 6, 53401 Býšť		
18		277	45	0			
19		459/2	74	0	Obec Býšť, č. p. 133, 53322 Býšť	ovocný sad	BPEJ 32312 150m2 BPEJ 31911 3004m2 BPEJ 32310 307m2
20		470/1	2	0	Čapková Iva, Pardubická 24, 53304 Choteč	ostatní komunikace/ ostatní plocha	
21		134/21	11	0		trvalý travní porost	BPEJ 32312
22		459/13	0	0		silnice/ostatní plocha	
23		459/6	9	0	Obec Býšť, č. p. 133, 53322 Býšť	silnice/ostatní plocha	
24		111/29	22	0		ostatní komunikace/ ostatní plocha	
25		459/19	14	0		ostatní komunikace/ ostatní plocha	
26		459/3	2	0		ovocný sad	BPEJ 31911 354 m2 BPEJ 32312 1806 m2
27		263	1	0		Gabriela Vítková, Hrachoviště 27, 534 01 Býšť	silnice/ostatní plocha



S–JTSK

Výškový systém B.p.v.

PROJEKTANT: Ing. Michal Švarc	VYPRACOVAL: Ing. Michal Švarc	KONTRLOVAL: Ing. František Haburaj, Ph.D.	ZPRACOVATEL: DSP a.s.	
<i>Švarc</i>	<i>Švarc</i>	<i>Haburaj</i>	ČÍSLO ZAKÁZKY:	FORMÁTY: 3 x A4
INVESTOR: Správa a údržba silnic Pardubického kraje KRAJ / OBEC: Pardubický kraj / Hrachoviště			DATUM: 11.2017	PARÉ:
STAVBA: MODERNIZACE SILNICE III/298 23 HRACHOVIŠTĚ - PRŮTAH			STUPEŇ: DŮR+DSP	
STAVEBNÍ OBJEKT: SO101			MĚŘITKO: 1:1000	
NÁZEV PŘÍLOHY: KATASTRÁLNÍ SITUAČNÍ VÝKRES - ČÁST 1			ČÁST: C	PŘÍL. Č.: 2.1
DOKUMENTACI LZE UŽÍVAT POUZE VE SMYSLU PŘÍSLUŠNÉ SMLOUVY O DÍLO. VÝKRES, ČI JEHO ČÁST, MŮŽE BÝT KOPÍROVÁN, NEBO JINÝM ZPŮSOBEM ROZŠÍŘOVÁN, POUZE PO PŘEDCHOZÍM SOUHLASU ZPRACOVATELE.				